

TECHNIK MECHANIK

Technik mechanik

Technik mechanik zajmuje się wykonywaniem prac projektowych, produkcyjnych, remontowo-instalacyjnych maszyn i urządzeń technicznych.

Czego nauczysz się na zajęciach?

- odczytywać dokumentację technicznej obróbki i montażu części maszyn i urządzeń,
- organizować obsługę techniczną maszyn i urządzeń,
- organizować i obsługiwać stanowiska pracy w zależności od przydzielonych zadań (np. stanowisko montażowe, kontrolno – pomiarowe).

W cyklu kształcenia zdajesz 2 kwalifikacje zawodowe:

- **MEC.03.** Obsługa i montaż maszyn i urządzeń
- **MEC.09.** Organizacja i nadzorowanie procesów produkcji maszyn i urządzeń

Pozytywny wynik egzaminu oraz ukończenie szkoły to warunki konieczne do uzyskania tytułu **technika mechanika**. Po ukończeniu szkoły uczniowie mogą kontynuować naukę na uczelniach wyższych, bądź podjąć pracę zawodową.



Zespół Szkół nr 2
ul. Borowska 105
50-551 Wrocław



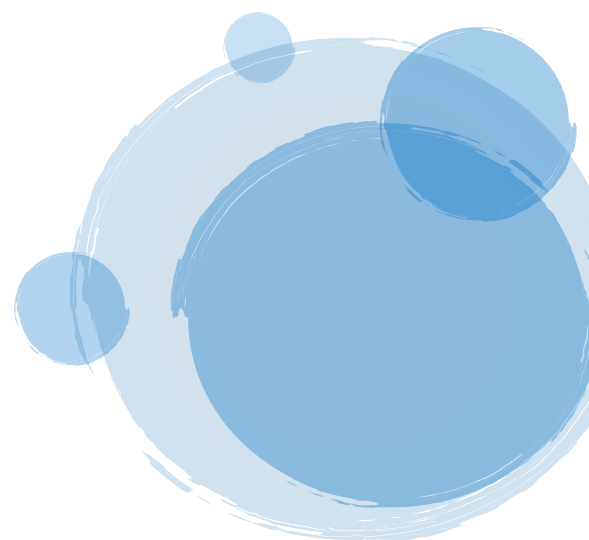
71 798-68-95



sekretariat@zs2.wroclaw.pl



www.zs2.wroclaw.pl





TECHNIK POJAZDÓW SAMOCHODOWYCH

Technik pojazdów samochodowych

Technik pojazdów samochodowych przeprowadza diagnostykę samochodową. Zapewnia doradztwo techniczne w zakresie eksploatacji i konserwacji pojazdów.

Czego nauczysz się na zajęciach?

- diagnozować i naprawiać usterki w pojazdach samochodowych,
- prowadzić usługi motoryzacyjne,
- prowadzić dokumentację dotyczącą obsługi oraz naprawy pojazdów,
- wykonywać przeglądy podzespołów i zespołów stosowanych w pojazdach,
- przeprowadzać obsługę instalacji i konserwacji mechatronicznych systemów,
- organizować i nadzorować procesu obsługi pojazdów samochodowych,
- przeprowadzać badania techniczne pojazdów samochodowych.

W cyklu kształcenia zdajesz 2 kwalifikacje zawodowe:

- **MOT.02** Obsługa i diagnozowanie oraz naprawa mechatronicznych systemów pojazdów samochodowych
- **MOT.06.** Organizacja i prowadzenie procesu obsługi pojazdów samochodowych

lub

- **MOT.05.** Obsługa, diagnozowanie oraz naprawa pojazdów samochodowych
- **MOT.06.** Organizacja i prowadzenie procesu obsługi pojazdów samochodowych

Pozytywny wynik egzaminu oraz ukończenie szkoły to warunki konieczne do uzyskania tytułu **technika pojazdów samochodowych**. Po ukończeniu szkoły uczniowie mogą kontynuować naukę na uczelniach wyższych, bądź podjąć pracę zawodową.



Zespół Szkół nr 2
ul. Borowska 105
50-551 Wrocław



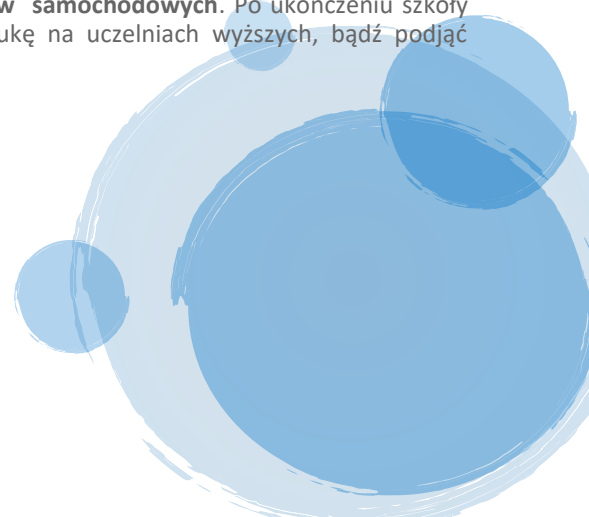
71 798-68-95



sekretariat@zs2.wroclaw.pl



www.zs2.wroclaw.pl





TECHNIK MECHATRONIK

Technik mechatronik

Technik mechatronik zawód, w którym odpowiada się za projektowanie i konstruowanie urządzeń systemów mechatronicznych, ich montaż, demontaż, programowanie, użytkowanie, naprawę- między innymi urządzeń współczesnych linii produkcyjnych.

Czego nauczysz się na zajęciach?

- projektowania, modelowania, konstruowania urządzeń w oparciu o nowoczesne techniki komputerowe,
- montażu, demontażu urządzeń systemów mechatronicznych,
- tworzenia i serwisowania układów sterowania urządzeń i systemów mechatronicznych.

W cyklu kształcenia zdajesz 2 kwalifikacje zawodowe:

- **ELM.03.** Montaż, uruchamianie i konserwacja urządzeń i systemów mechatronicznych
- **ELM.06.** Eksploatacja i programowanie urządzeń i systemów mechatronicznych

Pozytywny wynik egzaminu oraz ukończenie szkoły to warunki konieczne do uzyskania tytułu **technika mechatronika**. Po ukończeniu szkoły uczniowie mogą kontynuować naukę na uczelniach wyższych, bądź podjąć pracę zawodową.



Zespół Szkół nr 2
ul. Borowska 105
50-551 Wrocław



71 798-68-95



sekretariat@zs2.wroclaw.pl



www.zs2.wroclaw.pl





MECHANIK POJAZDÓW SAMOCHODOWYCH

Mechanik pojazdów samochodowych

Mechanik pojazdów samochodowych naprawia i dokonuje przeglądu samochodów i innych pojazdów mechanicznych. Kontroluje pojazd i omawia z klientem rodzaj i zakres uszkodzenia lub niesprawności. Planuje pracę, wykorzystując wykresy, podręczniki techniczne i doświadczenie.

Czego nauczysz się na zajęciach?

- ustalać i usuwać usterki w zespołach oraz układach pojazdów,
- przyjmować pojazd do przeglądu, naprawy oraz sporządzać dokumentację przyjęcia,
- wykonywać pracę wulkanizacyjną,
- naprawiać pojazd.

W cyklu kształcenia zdajesz 1 kwalifikację zawodową:

- **MOT.05.** Obsługa, diagnozowanie oraz naprawa pojazdów samochodowych

W toku 3-letniej nauki w Branżowej Szkole I stopnia uczeń zdobywa wykształcenie ogólne i zawodowe, a po ukończeniu szkoły i zdaniu egzaminu potwierdzającego kwalifikację w zakresie obsługi, diagnozowania oraz naprawy pojazdów samochodowych uzyskuje tytuł zawodowy – **mechanika pojazdów samochodowych**. Uzyskany dyplom potwierdzający kwalifikacje zawodowe jest honorowany przez kraje Unii Europejskiej.



Zespół Szkół nr 2
ul. Borowska 105
50-551 Wrocław



71 798-68-95



sekretariat@zs2.wroclaw.pl



www.zs2.wroclaw.pl



ELEKTROMECHANIK POJAZDÓW SAMOCHODOWYCH

Elektromechanik pojazdów samochodowych

Elektromechanik pojazdów samochodowych diagnozuje i naprawia systemy sterowania silnikiem oraz układy bezpieczeństwa i komfortu jazdy. Instaluje i uruchamia w samochodzie elektryczne i elektroniczne urządzenia sterujące, zabezpieczające i sygnalizacyjne.

Czego nauczysz się na zajęciach?

- prawidłowo instalować w pojazdach urządzenia elektryczne i elektroniczne
- ustawiać zapłon i światła samochodowe z wykorzystaniem najnowszych urządzeń diagnostycznych przy przeprowadzaniu napraw
- oceniać stan techniczny pojazdów
- obsługiwać, diagnozować, naprawiać układy elektryczne i elektroniczne w pojazdach.

W cyklu kształcenia zdajesz 1 kwalifikację zawodową:

- **MOT.02.** Obsługa, diagnozowanie oraz naprawa mechatronicznych systemów pojazdów samochodowych

W toku 3-letniej nauki w Branżowej Szkole I stopnia uczeń zdobywa wykształcenie ogólne i zawodowe, a po ukończeniu szkoły i zdaniu egzaminu potwierdzającego kwalifikację w zakresie obsługi, diagnozowania oraz naprawy układów elektrycznych i elektronicznych uzyskuje tytuł zawodowy – kierowcy mechanika. Uzyskany dyplom potwierdzający kwalifikacje zawodowe jest honorowany przez kraje Unii Europejskiej.



Zespół Szkół nr 2
ul. Borowska 105
50-551 Wrocław



71 798-68-95



sekretariat@zs2.wroclaw.pl



www.zs2.wroclaw.pl



KIEROWCA MECHANIK

Kierowca mechanik

Kierowca mechanik prowadzi pojazdy samochodowe lub zespoły pojazdów zgodnie z posiadanymi uprawnieniami, a także wykonuje obsługę i niezbędne naprawy pojazdów samochodowych. Jego praca polega głównie na wykonywaniu usług przewozowych w transporcie krajowym lub międzynarodowym, z zachowaniem zasad bezpieczeństwa obowiązujących w transporcie drogowym.

Czego nauczysz się na zajęciach?

- wypełniać dokumentację wykonanej obsługi pojazdu samochodowego,
- rozliczać wykonanie usługi obsługowo-naprawczej,
- pracy w firmach transportowych,
- prowadzenia własnej działalności gospodarczej jako kierowca mechanik,
- realizowania prac związanych z obsługą środków transportu drogowego,
- oceny stanu technicznego pojazdu,
- wykonywania napraw środka transportu drogowego.

W cyklu kształcenia zdajesz 1 kwalifikację zawodową:

- **TDR.01.** Eksploatacja środków transportu drogowego

W toku 3-letniej nauki w Branżowej Szkole I stopnia uczeń zdobywa wykształcenie ogólne i zawodowe, a po ukończeniu szkoły i zdaniu egzaminu potwierdzającego w zakresie eksploatacji środków transportu drogowego uzyskuje tytuł **kierowcy mechanika**.



Zespół Szkół nr 2
ul. Borowska 105
50-551 Wrocław



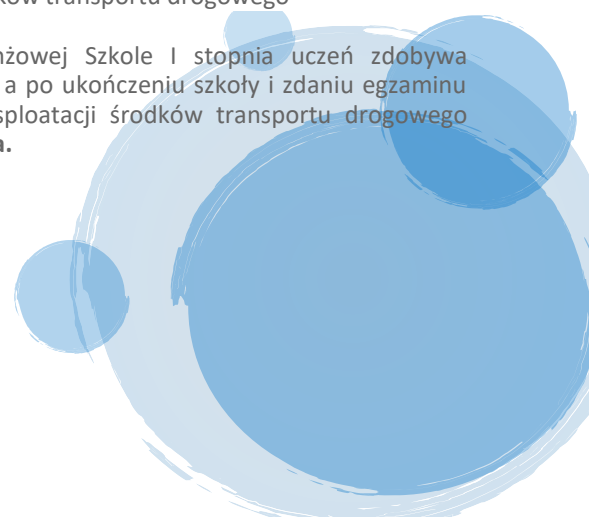
71 798-68-95



sekretariat@zs2.wroclaw.pl



www.zs2.wroclaw.pl





LAKIERNIK SAMOCHODOWY

Lakiernik samochodowy

Lakiernik samochodowy wykonuje czynności związane z remontem i renowacją powierzchni nadwozi samochodowych. Przygotowuje powietrzną, nakłada powłoki lakiernicze oraz suszy je lub utrwała różnymi technikami. Lakiernik wykonuje czynności lakiernika samochodowego napraw lakierniczych.

Czego nauczysz się na zajęciach?

- oceniać stan techniczny powłoki lakierniczej,
- dobierać właściwy materiał do przeprowadzenia naprawy lakierniczej,
- naprawiać powłokę lakierniczą, elementy nadwozia i powłok zabezpieczających.

W cyklu kształcenia zdajesz 1 kwalifikację zawodową:

- **MOT.03.** Diagnostowanie i naprawa powłok lakierniczych

W toku 3-letniej nauki w Branżowej Szkole I stopnia uczeń zdobywa wykształcenie ogólne i zawodowe, a po ukończeniu szkoły i zdaniu egzaminu potwierdzającego kwalifikację w zakresie diagnostowania i naprawy powłok lakierniczych uzyskuje tytuł zawodowy **lakiernika**.



Zespół Szkół nr 2
ul. Borowska 105
50-551 Wrocław



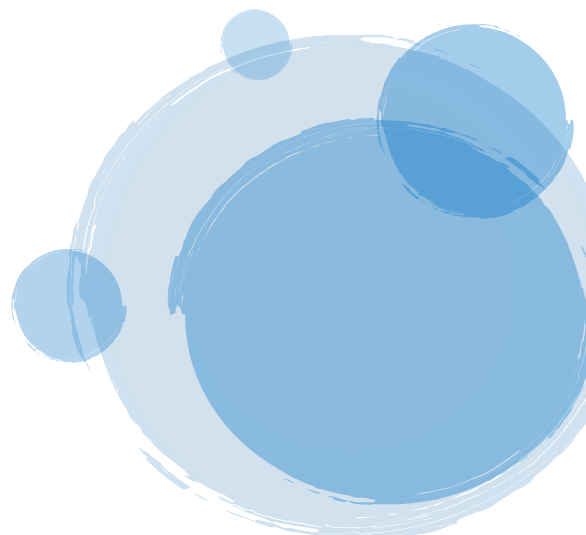
71 798-68-95



sekretariat@zs2.wroclaw.pl



www.zs2.wroclaw.pl



BLACHARZ SAMOCHODOWY

Blacharz samochodowy

Blacharz samochodowy zawód, w którym zdobędziesz wiedzę na temat blacharstwa pojazdów, czyli naprawy uszkodzonej karoserii samochodowej. Blacharz samochodowy wykonuje prace produkcyjne, remontowo-modernizacyjne oraz prototypowe w zakresie obróbki i kształtowania elementów z blach i profili kształtowych na potrzeby przemysłu samochodowego przy użyciu maszyn i specjalistycznych urządzeń oraz narzędzi ślusarskich i monterskich, ręcznych i z napędem mechanicznym, z wykorzystaniem przyrządów kontrolno-pomiarowych.

Czego nauczysz się na zajęciach?

- oceniać stan techniczny nadwozi pojazdów samochodowych,
- naprawiać uszkodzone nadwozie pojazdów samochodowych,
- zabezpieczać antykorozyjnie nadwozia pojazdów samochodowych,
- czyścić i konserwować narzędzia, maszyny, urządzenia blacharskie,
- zgrzewać, lutować, spawać, nitować, lutować blachy i profile,
- wykonywać operacje na obrabiarkach do blach.

W cyklu kształcenia zdajesz 1 kwalifikację zawodową

- **MEC.01.** Wykonywanie i naprawa profili wyrobów z blachy i profili kształtowych

W toku 3-letniej nauki w Branżowej Szkole I stopnia uczeń zdobywa wykształcenie ogólne i zawodowe, a po ukończeniu szkoły i zdaniu egzaminu potwierdzającego kwalifikację w zakresie wykonywania i naprawy wyrobów z blachy i profili kształtowych uzyskuje tytuł zawodowy **blacharza**. Uzyskany dyplom potwierdzający kwalifikacje zawodowe jest honorowany przez kraje Unii Europejskiej.



MECHANIK MOTOCYKLOWY

Mechanik motocyklowy

Blacharz samochodowy zawód, w którym zdobędziesz wiedzę na temat budowy, obsługi i naprawy motocykli. Do zadań mechanika należy: wykonywanie diagnostyki podzespołów i zespołów motocykli, naprawa motocykli, obsługa i użytkowanie motocykli, posługiwanie się dokumentacją serwisową, instrukcjami użytkowania, obsługi i naprawy motocykli oraz sporządzanie dokumentacji wydania motocyklu.

Czego nauczysz się na zajęciach?

- oceniać stan techniczny motocykli,
- naprawiać uszkodzone podzespoły i zespoły pojazdów motocyklowych,
- przyjmować motocykl do diagnostyki oraz sporządzać dokumentację,
- stosować urządzenia, narzędzia i przyrządy pomiarowe do diagnostyki motocykli
- prowadzić prace konserwacyjne i naprawcze pojazdów jednośladowych,
- diagnozować podzespoły i zespoły pojazdów motocyklowych.

W cyklu kształcenia zdajesz 1 kwalifikację zawodową

- **MOT.04.** Diagnostowanie, obsługa i naprawa pojazdów motocyklowych

W toku 3-letniej nauki w Branżowej Szkole I stopnia uczeń zdobywa wykształcenie ogólne i zawodowe, a po ukończeniu szkoły i zdaniu egzaminu potwierdzającego kwalifikację uzyskuje tytuł zawodowy **mechanik motocyklowego**. Uzyskany dyplom potwierdzający kwalifikacje zawodowe jest honorowany przez kraje Unii Europejskiej.



Zespół Szkół nr 2
ul. Borowska 105
50-551 Wrocław



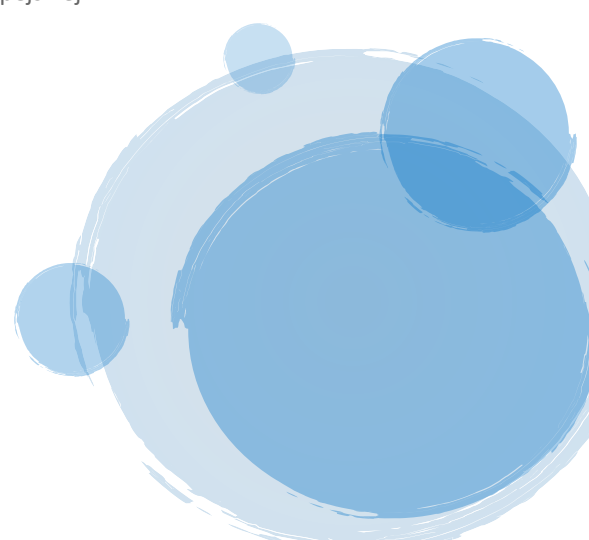
71 798-68-95



sekretariat@zs2.wroclaw.pl



www.zs2.wroclaw.pl





TECHNIK ELEKTROMOBILNOŚCI

Technik elektromobilności (Szkoła Branżowa II stopnia) – na podbudowie kwalifikacji MOT.02

Technik elektromobilności przeprowadza obsługę instalacji mechatronicznych systemów pojazdów samochodowych. Diagnostuje stan techniczny mechatronicznych systemów oraz elektrycznych i elektronicznych układów pojazdów samochodowych. Naprawia mechatroniczne systemy oraz elektryczne i elektroniczne układy pojazdów samochodowych (MOT.02). Ponadto technik elektromobilność organizuje i prowadzi proces obsługi i naprawy pojazdów zeroemisyjnych i niskoemisyjnych. Naprawia i organizuje proces obsługi i naprawy pojazdów zeroemisyjnych i niskoemisyjnych. Ocenia stan techniczny tych pojazdów. Technik elektromobilności będzie przygotowywany do uzyskania uprawnień kwalifikacji zawodowych do wykonywania prac związanych z instalacją, naprawą, konserwacją i obsługą systemów elektrycznych (MOT.07).

Czego nauczysz się na zajęciach?

- diagnostyki stanu technicznego
- rozpoznawania usterek w pojazdach elektrycznych i hybrydowych, z wykorzystaniem nowoczesnych narzędzi diagnostycznych.
- napraw podzespołów i zespołów mechatronicznych
- przeprowadzania napraw zaawansowanych układów mechatronicznych, charakterystycznych dla pojazdów elektrycznych i hybrydowych.
- oceny i diagnostyki układu zasilania i ogniw bateryjnych
- organizacji i prowadzenia procesu obsługi i naprawy pojazdów nisko i zeroemisyjnych: zarządzanie procesem naprawy, od diagnozy do finalizacji, z uwzględnieniem specyfiki pojazdów elektrycznych i hybrydowych.

W cyklu kształcenia zdajesz 1 kwalifikację zawodową

- **MOT.07.** Organizacja i prowadzenie procesu obsługi i naprawy pojazdów zeroemisyjnych i niskoemisyjnych

Uczeń zaczyna naukę po ukończeniu kwalifikacji MOT.02 (Obsługa, diagnozowanie oraz naprawa mechatronicznych systemów pojazdów samochodowych) a w toku 2-letniej nauki w Branżowej Szkole II stopnia zdobywa wykształcenie związane z obsługą i naprawą pojazdów zeroemisyjnych i niskoemisyjnych.

Po ukończeniu szkoły i zdaniu egzaminu potwierdzającego kwalifikację Organizacja i prowadzenie procesu obsługi i naprawy pojazdów zeroemisyjnych i niskoemisyjnych uzyskuje tytuł zawodowy **Technika elektromobilności**.



Zespół Szkół nr 2
ul. Borowska 105
50-551 Wrocław



71 798-68-95



sekretariat@zs2.wroclaw.pl



www.zs2.wroclaw.pl



TECHNIK POJAZDÓW SAMOCHODOWYCH

Technik pojazdów samochodowych (Szkoła Branżowa II stopnia) – na podbudowie kwalifikacji MOT.05

Technik pojazdów samochodowych przeprowadza diagnostykę samochodową. Zapewnia doradztwo techniczne w zakresie eksploatacji i konserwacji pojazdów.

Czego nauczysz się na zajęciach?

- prowadzić dokumentację dotyczącą obsługi oraz naprawy pojazdów,
- wykonywać przeglądy podzespołów i zespołów stosowanych w pojazdach,
- przeprowadzać obsługę instalacji i konserwacji mechatronicznych systemów,
- organizować i nadzorować procesu obsługi pojazdów samochodowych,
- przeprowadzać badania techniczne pojazdów samochodowych.

W cyklu kształcenia zdajesz 1 kwalifikację zawodową :

- **MOT.06.** Organizacja i prowadzenie procesu obsługi pojazdów samochodowych

Uczeń zaczyna naukę po ukończeniu kwalifikacji MOT.05 (Obsługa, diagnozowanie oraz naprawa pojazdów samochodowych) a w toku 2-letniej nauki w Branżowej Szkole II stopnia zdobywa wykształcenie związane z organizacją i prowadzeniem procesu obsługi pojazdów samochodowych. Pozytywny wynik egzaminu oraz ukończenie szkoły to warunki konieczne do uzyskania tytułu **technika pojazdów samochodowych**.



Zespół Szkół nr 2
ul. Borowska 105
50-551 Wrocław



71 798-68-95



sekretariat@zs2.wroclaw.pl



www.zs2.wroclaw.pl

